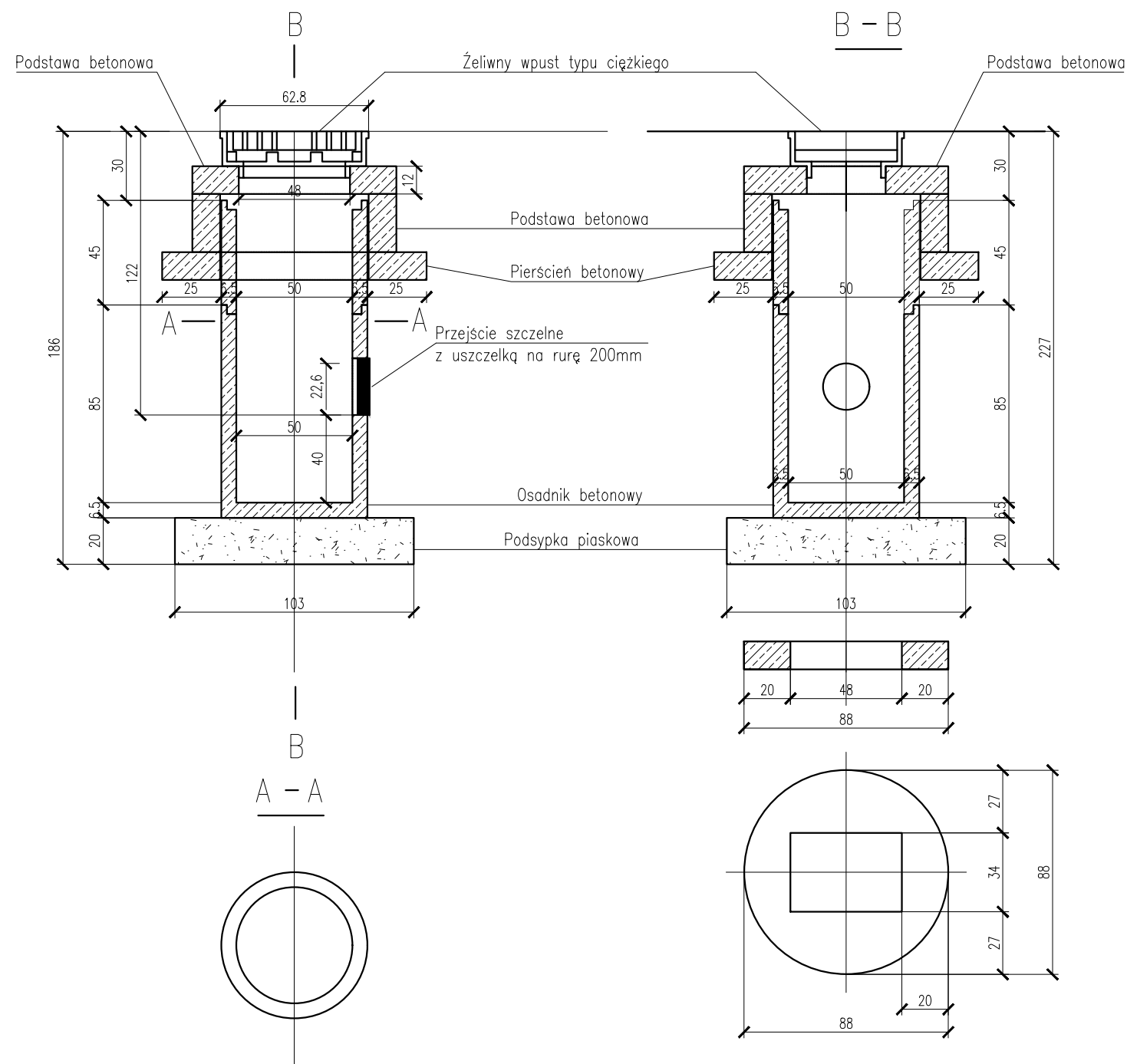
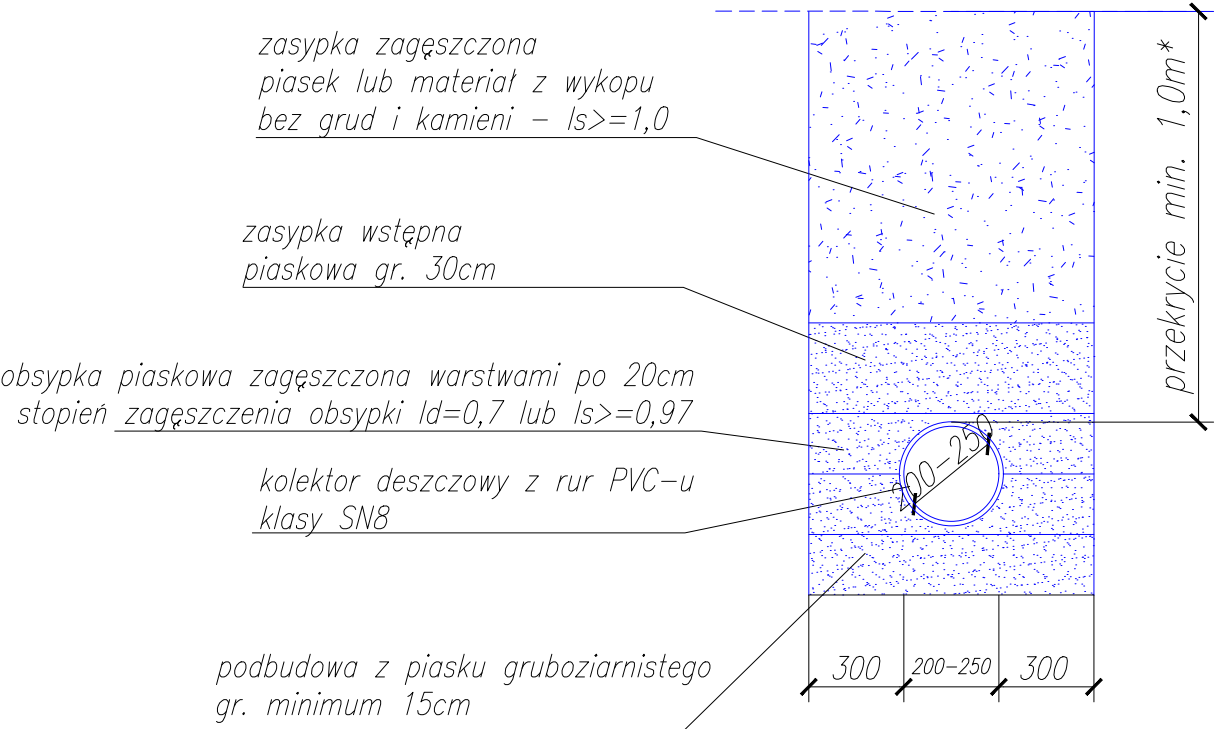


WPUST DESZCZOWY ULICZNY



PRZEKRÓJ TYPOWY
przez kolektor kanalizacji deszczowej Dn 200–250



* W przypadku przekrycia mniejszego niż 1,0m rurę należy obsypać warstwą piasku o gr. 10 cm, następnie obsypać 20cm warstwą keramzytu . Keramzyt przykryć papą bitumiczną i zasypać pospółką

Pracownia Inżynierska "INFRA-ROADS" Tomasz Bator ul.Bronowicka 42/28 ; 30 - 091 Kraków tel. 606-255-645; e-mail t.m.bator@gmail.com		Inwestor: Gmina Zator Plac Marszałka Józefa Piłsudskiego 1 32-640 Zator			
- - INFRA - ROADS - -		Nazwa opracowania:			
		Budowa odcinka drogi gminnej Al. F. Chopina w km 0+000 – 0+0127, budowa drogi gminnej wewnętrznej ul. St. Wyspiańskiego w km 0+000 – 0+231 oraz budowa ciągu pieszego wraz z oświetleniem i kanalizacją deszczową w Zatorze			
Tytuł rysunku:					
Szczegół wpustu oraz posadowienia kolektora					
Funkcja	Imię i nazwisko	Specjalność	Nr uprawnień	Podpis	Rodzaj oprac.
BRANŻA DROGOWA					PB
Projektant	mgr inż. Michał Czarzawski	drogowa	MAP/0004/P003/12		Część oprac.
Sprawdzający	mgr inż. Paweł Szczepaniak	drogowa	MAP/0034/P003/12		
Opracował	mgr inż. Tomasz Bator				Skala 1:25
Kraków, luty 2017r			Egz.	Rys. 5.2	